



滝内歯科医院 医 院 だ よ り

〒660-0871

尼崎市建家町77番地

TEL 06-6412-6480

<http://www.takijchi6480.com/index.html>

そろそろ色とりどりの風景が楽しめるのでは。近場だと、京都の嵐山。でもこのさい少しあしをのぼしてみませんか。それほど遠すぎず近すぎるわけではなく、でもここまで来て良かったね！と思えるような紅葉のスポットをご紹介します。信州 上高地 なんていかがですか。

国際的リゾート地となったのも、明治中期にイギリス人宣教師のウェストン氏が欧州に紹介したからだそうです。また、日本へは近代登山をもたらした人物でもあります。

歴史を振り返って上高地を訪れてみるのもまた違った紅葉の楽しみ方ができ



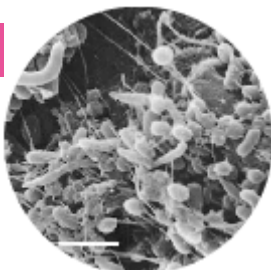
“歯”っぴい クイズ

お口の中に^{ひそ}潜んでいる“むし歯菌”。この細菌の正式な名前は「**ストレプトコッカス・ミュータンス菌**」といます。このミュータンス菌は砂糖をエサにして増殖し、ネバネバした強い“**酸**”を作って歯に貼りつきます。歯は酸にとても弱いため、この酸によって歯が溶かされてしまうことがむし歯の原因です。さて、ここで問題！

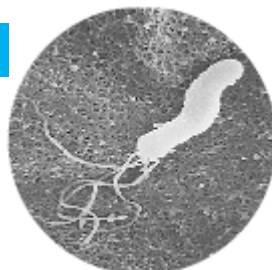
問題

下の写真は細菌を顕微鏡で見たものですが、この中で“むし歯菌 (ストレプトコッカス・ミュータンス菌)”はどれでしょう？

1



2



3



【答え】は
うしろの
ページです